

# NIGHTDRIVE GOLD

## Ihre Nachtfahrbrille

VISIO-R<sup>®</sup>



### Blendreduktion

Die Nightdrive Gold reduziert deutlich Blendeffekte in der Dunkelheit – vor allem bei widrigen Wetter- und Lichtverhältnissen wie Regen und Schnee. Das erhöht die Sicherheit und erleichtert Ihnen das Sehen auch unter schwierigen Straßenverhältnissen. Kommen Sie entspannt an!



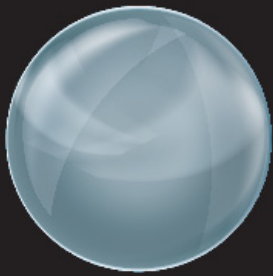
### Erhöhter Kontrast

Nicht nur störende Blendeffekte werden massiv reduziert, sondern Sie können auch kontrastreicher und schärfer sehen. Kombiniert mit unseren extra breiten Sehzonen (Gleitsicht) unterstützt Sie unsere Nightdrive Gold bei jeder Nachtfahrt.



### Perfekte Alltagsbrille

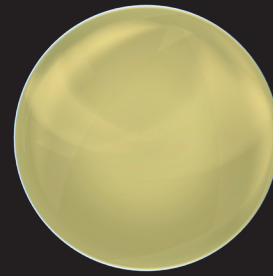
Die Nightdrive unterstützt Sie nicht nur in der Dunkelheit! Am Tage ist sie Ihre perfekte Alltagsbegleitung: Reduzierung von Blendeffekten ist auch tagsüber ein angenehmer Begleiter. Und Sie haben natürlich den ganzen Komfort unserer hochwertigen Gläser.



## NIGHTDRIVE GOLD

Für knapp die Hälfte aller Menschen ist das Fahren bei Dunkelheit unangenehm. Reflektionen, Nässe und Blendeffekte stören die einwandfreie Sicht und führen zu Unsicherheit bis hin zu gefährlichen Situationen. Obendrein fällt es schwer, Distanzen und Geschwindigkeiten anderer Autos schnell korrekt einzuschätzen. Aber woher kommt dieser Effekt? Im Dunkeln sind die Pupillen weiter geöffnet, um das weniger vorhandene Licht besser aufzunehmen. Dadurch werden die Lichtstrahlen nun im Auge anders gebrochen, was zu einer etwas verschwommenen Sicht führt. Seltsamerweise betrifft das nicht alle Menschen, aber für die Betroffenen ist der Effekt sehr unangenehm.

Die Nightdrive Gold reduziert genau diese Blendeffekte und ermöglicht so ein angenehmeres und sichereres Autofahren bei Dunkelheit.



## GELBE AUTOFAHRGLÄSER

Aus unserer Sicht (und der Sicht der Amerikanischen Optiker-Vereinigung) sind gelb getönte Gläser nicht die Lösung bei Nachtfahrproblemen – sondern gefährlich. Eine leichte gelbe Tönung reduziert auf den ersten Blick die Probleme ebenfalls, da ein Teil des Lichtes gefiltert wird. Subjektiv sieht man besser und entspannter. Jedoch ist auch eine leichte Tönung genau das: Eine Tönung. Sie würden ja auch nicht mit einer Sonnenbrille nachts fahren. Nichts anderes ist jedoch eine gelbe Tönung: Von dem wenigen Licht, was Ihrem Auge noch zum Sehen bleibt, nehmen Sie nochmal ein Teil weg. Man glaubt man würde mehr und entspannter sehen – in Wirklichkeit sieht man jedoch weniger. Unsere Nightdrive Gold ist KEINE Tönung sondern reduziert nur die Blendeffekte und lässt nach wie vor >99% des Lichtes passieren. Damit können Sie sicher und entspannt fahren. Nur mit deutlich reduzierten Blendeffekten.

### Häufig gestellte Fragen

**Ich habe unheimlich Probleme nachts beim Autofahren. Ist die Nightdrive Gold etwas für mich?**  
Ja, genau. Die Nightdrive Gold reduziert die Nacht-Blendeffekte deutlich. Dadurch wird die Fahrt sicherer und stressfreier.

### Wir wirkt sich die Nightdrive konkret aus?

Eine Kundin beschreibt es so: „Wenn auf der Straße ein Auto von hinten näherkommt, habe ich früher häufig nur eine Wand von Licht gesehen. Entfernung oder Geschwindigkeit abschätzen war für mich unmöglich. Mit der Nightdrive sehe ich nun die einzelnen Scheinwerfer klar und deutlich. Damit kann ich perfekt die Entfernung und damit auch die Geschwindigkeit einschätzen. Und alles blendet viel weniger“.

### Und wie wirkt es sich in Fahrtrichtung aus?

Eine andere Kundin beschreibt es so: „Ohne Nightdrive blendet einfach nachts vieles. Ob nun angeleuchtete Schilder, Leuchtwerbung oder gar entgegenkommende Autos. Mit der Nightdrive ist diese Korona um die Lichter weg, ich sehe die Lichter schärfer, deutlicher, weicher. Es blendet nicht mehr so stark und ich fühle mich deutlich sicherer. Mein Mann merkt an meiner Fahrweise ob ich die Nightdrive trage .. oder mal nicht.“

### Blendet jetzt gar nichts mehr?

Entgegenkommende Autos werden immernoch unangenehm sein – aber die Nightdrive filtert das ungewünschte Streulicht aus. Dadurch verschwindet ein Großteil des Blendeffektes und Sie können deutlich entspannter fahren.

### Kann ich die Brille auch tagsüber tragen?

Ja natürlich, Sie haben tagsüber keinerlei Einschränkungen – außer, das auch dann evtl. Blendeffekte reduziert sind. Die Stärken spielt die Nightdrive Gold in der Dunkelheit aus, und tagsüber haben Sie eine hochwertige Brille, wie gewohnt.

### Hilft es mir nur beim Autofahren?

Die Nightdrive unterstützt Sie in allen Situationen von Dunkelheit und Lichteffekten. So z.B. auch im Kino oder in einer Showvorstellung. Die Farben sind für Sie angenehmer und mit mehr Kontrast – ein ganz entspannter Genuß.

**VISIO-RX**<sup>®</sup>

[www.brillenparty.de](http://www.brillenparty.de)